



เอกสารแนบ 6

เอกสารบันทึกการระเบิด-เจาะระเบิด



Srilamartsri Co.,Ltd.

บริษัท ศิลามาตรศรี จำกัด

Site Name : บริษัท ศิลามาตรศรี จำกัด

Location : Suphan Buri

Zone : ดิลา1

The Kind of Rock



Limestone

Machine : 3

Position : 143

Work : รูปคดี

Date : 16 November 2024

Drill hole detail

Number of Holes	40	Holes.
Hole Size	3.5	in.
Bench Height	9.5	m.
Burden	3.5	m.
Spacing	3.0	m.
Sub drill	1.0	m.
Hole Depth	10.5	m.
Stemming	1.0	m.
High Explosive	60	Pcs.
Density Measurement ANFO	0.85	g/cc.
ANFO มีอยู่	2	kg.
ANFO	19	kg.
	750	Pcs.
Fuel Oil	56	Liter.

Shot Volume

Shot Volume (BCM.)	40.00	cu.m
Shot Volume (Ton.)	110.25	ton.

Powder Factor

Powder Factor (BCM.)	573.300	kg/bcm.
Powder Factor (Ton.)	0.180	kg/Ton.

Detail Cap

Explosive

HE	55	X	300	mm.	60	Pcs.
HE	55	X	300	mm.	1.5	Pcs./Hole.
Booster		X		mm.		Pcs.

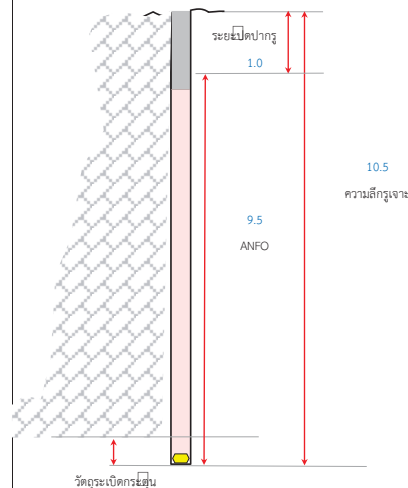
Electric

IED	No. 0	0	No. 6	0	Pcs.
MSD	No. 1	0	No. 7	10	Pcs.
	No. 2	0	No. 8	10	Pcs.
	No. 3	0	No. 9	10	Pcs.
	No. 4	0	No. 10	10	Pcs.
	No. 5	0	No. ...		Pcs.

Non-electric

Ez-Det	/	ms.		Pcs.
Thank line		ms.		Pcs.
Down line		ms.		Pcs.
Safety Fuse				Meter.

Total Cap 40 Pcs.



Srilamartsri Co.,Ltd.

บริษัท ศิลามาตรศรี จำกัด

บันทึกลักษณะหลุมเจาะ

Date : 16 November 2024

รายละเอียดของการเจาะ

ตำแหน่งขุดเจาะ	ผา3	
ขนาดรูเจาะ	3.5	นิ้ว
ความลึกรูเจาะ	10.5	เมตร
จำนวนรูเจาะ	40	รู
ระยะ Burden	3.5	เมตร
ระยะ Spacing	3.0	เมตร

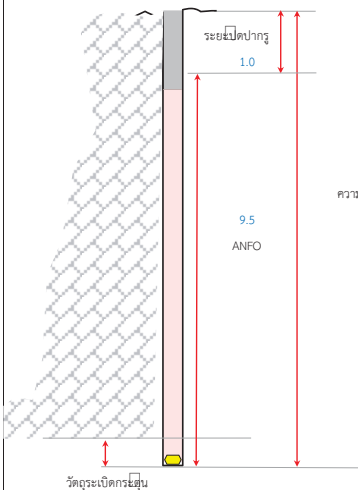
หลุมที่	ลักษณะหลุมเจาะ
1	หลุมเจาะหินมีเนื้อแน่น
2	หลุมเจาะหินมีเนื้อแน่น
3	หลุมเจาะมีโพรง
4	หลุมเจาะมีน้ำ
5	หลุมเจาะมีน้ำ
6	หลุมเจาะมีโพรง
7	หลุมเจาะมีโพรง
8	หลุมเจาะมีโพรง
9	หลุมเจาะหินมีเนื้อแน่น
10	หลุมเจาะมีโพรง
11	หลุมเจาะมีโพรง
12	หลุมเจาะหินมีเนื้อแน่น
13	หลุมเจาะหินมีเนื้อแน่น
14	หลุมเจาะหินมีเนื้อแน่น

หลุมที่	ลักษณะหลุมเจาะ	หลุมที่	ลักษณะหลุมเจาะ	หลุมที่	ลักษณะหลุมเจาะ
15	หลุมเจาะหินมีเนื้อแน่น	38	หลุมเจาะมีน้ำ	61	-
16	หลุมเจาะหินมีเนื้อแน่น	39	หลุมเจาะมีโพรง	62	-
17	หลุมเจาะหินมีเนื้อแน่น	40	หลุมเจาะหินมีเนื้อแน่น	63	-
18	หลุมเจาะหินมีเนื้อแน่น	41	-	64	-
19	หลุมเจาะมีน้ำ	42	-	65	-
20	หลุมเจาะหินมีเนื้อแน่น	43	-	66	-
21	หลุมเจาะหินมีเนื้อแน่น	44	-	67	-
22	หลุมเจาะมีโพรง	45	-	68	-
23	หลุมเจาะมีโพรง	46	-	69	-
24	หลุมเจาะมีน้ำ	47	-	70	-
25	หลุมเจาะมีโพรง	48	-	71	-
26	หลุมเจาะมีน้ำ	49	-	72	-
27	หลุมเจาะหินมีเนื้อแน่น	50	-	73	-
28	หลุมเจาะมีน้ำ	51	-	74	-
29	หลุมเจาะหินมีเนื้อแน่น	52	-	75	-
30	หลุมเจาะมีน้ำ	53	-	76	-
31	หลุมเจาะมีโพรง	54	-	77	-
32	หลุมเจาะมีโพรง	55	-	78	-
33	หลุมเจาะมีน้ำ	56	-	79	-
34	หลุมเจาะหินมีเนื้อแน่น	57	-	80	-
35	หลุมเจาะหินมีเนื้อแน่น	58	-	81	-
36	หลุมเจาะหินมีเนื้อแน่น	59	-	82	-
37	หลุมเจาะมีน้ำ	60	-	83	-



Srilamartsri Co.,Ltd.
บริษัท ศิลามาตรศรี จำกัด

Site Name : บริษัท ศิลามาตรศรี จำกัด Location : Suphan Buri Zone ศิลา1
The Kind of Rock  Limestone Machine 4 Position ผา3
Work รูปกต Date : 18 November 2024

Drill hole detail			Detail Cap							
Number of Holes	35	Holes.	Explosive							
Hole Size	3.5	in.	HE	55	X	300	mm.	50		Pcs.
Bench Height	9.5	m.	HE	55	X	300	mm.	1.4		Pcs./Hole.
Burden	3.5	m.	Booster		X		mm.			Pcs.
Spacing	3.0	m.	Electric							
Sub drill	1.0	m.	IED	No. 0		0	No. 6	5		Pcs.
Hole Depth	10.5	m.	MSD	No. 1		5	No. 7	5		Pcs.
Stemming	1.0	m.		No. 2		0	No. 8	5		Pcs.
High Explosive	50	Pcs.		No. 3		5	No. 9	0		Pcs.
Density Measurement ANFO		0.85 g/cc.		No. 4		5	No.10	0	Pcs.	
ANFOที่บรรจุ	2	kg.		No. 5		5	No. ...		Pcs.	
ANFO	21	kg.	Non-electric							
	750	Pcs.	Ez-Det		/	ms.			Pcs.	
Fuel Oil	56	Liter.	Thank line			ms.			Pcs.	
Shot Volume			Down line			ms.			Pcs.	
Shot Volume (BCM.)	35.00	cu.m	Safety Fuse						Meter.	
Shot Volume (Ton.)	110.25	ton.	Total Cap							
							35	Pcs.		
Powder Factor										
Powder Factor (BCM.)	859.950	kg./bcm.								
Powder Factor (Ton.)	0.200	kg./Ton.								



Srilamartsri Co.,Ltd.
บริษัท ศิลามาตรศรี จำกัด

บันทึกลักษณะหลุมเจาะ

Date : 18 November 2024

รายละเอียดของการเจาะ		
ตำแหน่งขุดเจาะ	ผา3	
ขนาดหลุมเจาะ	3.5	นิ้ว
ความลึกหลุมเจาะ	10.5	เมตร
จำนวนหลุมเจาะ	35	รู
ระยะ Burden	3.5	เมตร
ระยะ Spacing	3.0	เมตร

หลุมที่	ลักษณะหลุมเจาะ
1	หลุมเจาะมีน้ำ
2	หลุมเจาะมีน้ำ
3	หลุมเจาะหินมีเนื้อเป้น
4	หลุมเจาะมีน้ำ
5	หลุมเจาะมีโพรง
6	หลุมเจาะมีโพรง
7	หลุมเจาะมีโพรง
8	หลุมเจาะมีน้ำ
9	หลุมเจาะหินมีเนื้อเป้น
10	หลุมเจาะมีโพรง
11	หลุมเจาะหินมีเนื้อเป้น
12	หลุมเจาะหินมีเนื้อเป้น
13	หลุมเจาะมีน้ำ
14	หลุมเจาะหินมีเนื้อเป้น

หลุมที่	ลักษณะหลุมเจาะ	หลุมที่	ลักษณะหลุมเจาะ	หลุมที่	ลักษณะหลุมเจาะ
15	หลุมเจาะมีน้ำ	38	-	61	-
16	หลุมเจาะหินมีเนื้อเป้น	39	-	62	-
17	หลุมเจาะหินมีเนื้อเป้น	40	-	63	-
18	หลุมเจาะหินมีเนื้อเป้น	41	-	64	-
19	หลุมเจาะมีน้ำ	42	-	65	-
20	หลุมเจาะมีน้ำ	43	-	66	-
21	หลุมเจาะมีน้ำ	44	-	67	-
22	หลุมเจาะหินมีเนื้อเป้น	45	-	68	-
23	หลุมเจาะหินมีเนื้อเป้น	46	-	69	-
24	หลุมเจาะมีน้ำ	47	-	70	-
25	หลุมเจาะมีโพรง	48	-	71	-
26	หลุมเจาะหินมีเนื้อเป้น	49	-	72	-
27	หลุมเจาะมีโพรง	50	-	73	-
28	หลุมเจาะหินมีเนื้อเป้น	51	-	74	-
29	หลุมเจาะมีน้ำ	52	-	75	-
30	หลุมเจาะหินมีเนื้อเป้น	53	-	76	-
31	หลุมเจาะหินมีเนื้อเป้น	54	-	77	-
32	หลุมเจาะหินมีเนื้อเป้น	55	-	78	-
33	หลุมเจาะมีน้ำ	56	-	79	-
34	หลุมเจาะมีโพรง	57	-	80	-
35	หลุมเจาะมีโพรง	58	-	81	-
36	-	59	-	82	-
37	-	60	-	83	-



Location : Suphan Buri Zone ตีลา1

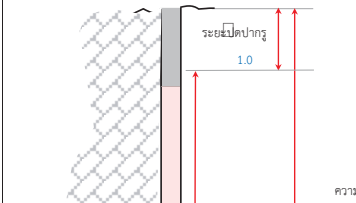
Limestone

Machine	4	Position	พ3
---------	---	----------	----

Work รูปคดี Date : 6 December 2024

Drill hole detail		
Number of Holes	25	Holes.
Hole Size	3.5	in.
Bench Height	2.5	m.
Burden	3.5	m.
Spacing	3.0	m.
Sub drill	1.0	m.
Hole Depth	3.5	m.
Stemming	1.0	m.
High Explosive	40	Pcs.
Density Measurement ANFO	0.85	g/cc.
ANFO	4	kg.
ANFO	10	kg.
	250	Pcs.
Fuel Oil	19	Liter.
<u>Shot Volume</u>		
Shot Volume (BCM.)	25.00	cu.m
Shot Volume (Ton.)	36.75	ton.
<u>Powder Factor</u>		
Powder Factor (BCM.)	382.200	kg/bcm.
Powder Factor (Ton.)	0.280	kg/Ton.

Detail Cap								
<u>Explosive</u>								
HE	55	X	300	mm.	40	Pcs.		
HE	55	X	300	mm.	1.6	Pcs./Hole.		
Booster		X		mm.		Pcs.		
<u>Electric</u>								
IED	No. 0	0	No. 6	5	Pcs.			
MSD	No. 1	0	No. 7	5	Pcs.			
	No. 2	0	No. 8	5	Pcs.			
	No. 3	0	No. 9	5	Pcs.			
	No. 4	0	No.10	0	Pcs.			
	No. 5	5	No. ...		Pcs.			
<u>Non-electric</u>								
Ez-Det	/	ms.		Pcs.				
Thank line		ms.		Pcs.				
Down line		ms.		Pcs.				
Safety Fuse				Meter.				
Total Cap					25	Pcs.		



ระยะเปิดปากกู 1.0

ANFO 2.5

วัตถุระเบิดกระตุ้น

ความลึกกูเจาะ 3.5



บันทึกลักษณะหลุมเจาะ

Date : 6 December 2024

รายละเอียดของการเจาะ		
ตำแหน่งขีปนาวุธ	ผ่า3	
ขนาดรูเจาะ	3.5	นิ้ว
ความลึกรูเจาะ	3.5	เมตร
จำนวนรูเจาะ	25	รู
ระยะ Burden	3.5	เมตร
ระยะ Spacing	3.0	เมตร

หลุมที่	ลักษณะหลุมเจาะ
1	หลุมเจาะมีน้ำ
2	หลุมเจาะมีน้ำ
3	หลุมเจาะมีโพรง
4	หลุมเจาะมีโพรง
5	หลุมเจาะที่น้ำมีเนื้อเป็น
6	หลุมเจาะมีน้ำ
7	หลุมเจาะมีน้ำ
8	หลุมเจาะมีโพรง
9	หลุมเจาะมีน้ำ
10	หลุมเจาะมีน้ำ
11	หลุมเจาะมีโพรง
12	หลุมเจาะที่น้ำมีเนื้อเป็น
13	หลุมเจาะมีน้ำ
14	หลุมเจาะที่น้ำมีเนื้อเป็น

หลุมที่	ลักษณะหลุมเจาะ	หลุมที่	ลักษณะหลุมเจาะ	หลุมที่	ลักษณะหลุมเจาะ
15	หลุมเจาะมีโพรง	38	-	61	-
16	หลุมเจาะมีโพรง	39	-	62	-
17	หลุมเจาะมีโพรง	40	-	63	-
18	หลุมเจาะมีน้ำ	41	-	64	-
19	หลุมเจาะดินมีเนื้อเป็น	42	-	65	-
20	หลุมเจาะดินมีเนื้อเป็น	43	-	66	-
21	หลุมเจาะมีน้ำ	44	-	67	-
22	หลุมเจาะมีโพรง	45	-	68	-
23	หลุมเจาะมีโพรง	46	-	69	-
24	หลุมเจาะมีโพรง	47	-	70	-
25	หลุมเจาะดินมีเนื้อเป็น	48	-	71	-
26	-	49	-	72	-
27	-	50	-	73	-
28	-	51	-	74	-
29	-	52	-	75	-
30	-	53	-	76	-
31	-	54	-	77	-
32	-	55	-	78	-
33	-	56	-	79	-
34	-	57	-	80	-
35	-	58	-	81	-
36	-	59	-	82	-
37	-	60	-	83	-



Srilamartsri Co.,Ltd.

บริษัท ศิลามาตรศรี จำกัด

Site Name : บริษัท ศิลามาตรศรี จำกัด

Location : Suphan Buri

Zone คีลา1

The Kind of Rock



Limestone

Machine 4

Position ผา3

Work รูปคดี

Date : 7 December 2024

Drill hole detail			Detail Cap							
Number of Holes	28	Holes.	Explosive							
Hole Size	3.5	in.	HE	55	X	300	mm.	30	Pcs.	
Bench Height	2.5	m.	HE	55	X	300	mm.	1.1	Pcs./Hole.	
Burden	3.5	m.	Booster		X		mm.		Pcs.	
Spacing	3.0	m.	Electric							
Sub drill	1.0	m.	IED	No. 0		0	No. 6	5	Pcs.	
Hole Depth	3.5	m.	MSD	No. 1		0	No. 7	3	Pcs.	
Stemming	1.0	m.		No. 2		5	No. 8	0	Pcs.	
High Explosive	30	Pcs.		No. 3		5	No. 9	0	Pcs.	
Density Measurement ANFO	0.85	g/cc.		No. 4		5	No. 10	0	Pcs.	
ANFO	4	kg.		No. 5		5	No. ...		Pcs.	
ANFO	10	kg.	Non-electric							
	275	Pcs.	Ez-Det	/	ms.			Pcs.		
Fuel Oil	20	Liter.	Thank line		ms.			Pcs.		
Shot Volume			Down line		ms.			Pcs.		
Shot Volume (BCM.)	28.00	cu.m	Safety Fuse					Meter.		
Shot Volume (Ton.)	36.75	ton.	Total Cap						28	Pcs.
Powder Factor										
Powder Factor (BCM.)	477.750	kg/bcm.								
Powder Factor (Ton.)	0.270	kg/Ton.								



Srilamartsri Co.,Ltd.

บริษัท ศิลามาตรศรี จำกัด

บันทึกลักษณะหลุมเจาะ


Date : 7 December 2024

รายละเอียดของการเจาะ

ตำแหน่งทำงาน	ผา3	
ขนาดรูเจาะ	3.5	นิ้ว
ความลึกรูเจาะ	3.5	เมตร
จำนวนรูเจาะ	28	รู
ระยะ Burden	3.5	เมตร
ระยะ Spacing	3.0	เมตร

หลุมที่	ลักษณะหลุมเจาะ
1	หลุมเจาะหินมีเนื้อแน่น
2	หลุมเจาะมีน้ำ
3	หลุมเจาะหินมีเนื้อแน่น
4	หลุมเจาะมีโพรง
5	หลุมเจาะมีโพรง
6	หลุมเจาะมีโพรง
7	หลุมเจาะมีน้ำ
8	หลุมเจาะมีโพรง
9	หลุมเจาะมีน้ำ
10	หลุมเจาะมีโพรง
11	หลุมเจาะมีน้ำ
12	หลุมเจาะมีโพรง
13	หลุมเจาะมีน้ำ
14	หลุมเจาะหินมีเนื้อแน่น

หลุมที่	ลักษณะหลุมเจาะ	หลุมที่	ลักษณะหลุมเจาะ	หลุมที่	ลักษณะหลุมเจาะ
15	หลุมเจาะหินมีเนื้อแน่น	38	-	61	-
16	หลุมเจาะหินมีเนื้อแน่น	39	-	62	-
17	หลุมเจาะมีน้ำ	40	-	63	-
18	หลุมเจาะมีน้ำ	41	-	64	-
19	หลุมเจาะมีโพรง	42	-	65	-
20	หลุมเจาะหินมีเนื้อแน่น	43	-	66	-
21	หลุมเจาะมีโพรง	44	-	67	-
22	หลุมเจาะหินมีเนื้อแน่น	45	-	68	-
23	หลุมเจาะหินมีเนื้อแน่น	46	-	69	-
24	หลุมเจาะหินมีเนื้อแน่น	47	-	70	-
25	หลุมเจาะมีโพรง	48	-	71	-
26	หลุมเจาะมีโพรง	49	-	72	-
27	หลุมเจาะหินมีเนื้อแน่น	50	-	73	-
28	หลุมเจาะหินมีเนื้อแน่น	51	-	74	-
29	-	52	-	75	-
30	-	53	-	76	-
31	-	54	-	77	-
32	-	55	-	78	-
33	-	56	-	79	-
34	-	57	-	80	-
35	-	58	-	81	-
36	-	59	-	82	-
37	-	60	-	83	-

Srilamartsri Co.,Ltd.						
บริษัท ศิลามาตรศรี จำกัด						
Site Name :		บริษัท ศิลามาตรศรี จำกัด		Location :		Suphan Buri Zone ศิลา1
The Kind of Rock		 Limestone		Machine		3 ผา3
				Work		รูปปกติ Date : 15 November 2024
Drill hole detail			Detail Cap			
Number of Holes 38 Holes.			Explosive			
Hole Size 3.5 in.			HE 55 X 300 mm. 55 Pcs.			
Bench Height 9.5 m.			HE 55 X 300 mm. 1.4 Pcs./Hole.			
Burden 3.5 m.			Booster X mm. Pcs.			
Spacing 3.0 m.			Electric			
Sub drill 1.0 m.			IED No. 0 0 No. 6 0 Pcs.			
Hole Depth 10.5 m.			MSD No. 1 10 No. 7 0 Pcs.			
Stemming 1.0 m.			No. 2 0 No. 8 0 Pcs.			
High Explosive 55 Pcs.			No. 3 0 No. 9 10 Pcs.			
Density Measurement ANFO 0.85 g/cc.			No. 4 0 No. 10 8 Pcs.			
ANFO 2 kg.			No. 5 10 No. ... Pcs.			
ANFO 20 kg.						
750 Pcs.						
Fuel Oil 56 Liter.						
Shot Volume			Non-electric			
Shot Volume (BCM.) 38.00 cu.m			Ez-Det / ms. Pcs.			
Shot Volume (Ton.) 110.25 ton.			Thank line ms. Pcs.			
			Down line ms. Pcs.			
Powder Factor			Safety Fuse Meter.			
Powder Factor (BCM.) 286.650 kg/bcm.						
Powder Factor (Ton.) 0.180 kg/Ton.						
			Total Cap 38 Pcs.			
